

Faire de
l'extraordinaire
une réalité

TABLE DES MATIÈRES

Qui nous sommes	04
Notre méthode de travail	07
Ce que nous faisons	14
Notre expérience	32

QUI NOUS SOMMES

Nous sommes AtkinsRéalis, une organisation de services d'ingénierie et d'énergie nucléaire de calibre mondial. Nous relient les gens, les données et la technologie pour transformer les infrastructures et les systèmes énergétiques du monde.

Ensemble, avec nos partenaires, nos clients et notre équipe mondiale de consultants, concepteurs, ingénieurs et gestionnaires de projet, nous pouvons changer le monde.

Nous concevons et réalisons des projets d'envergure dans des environnements bâti et naturel dans le monde entier. Nous sommes d'avis que, par le numérique, l'ingénierie a le pouvoir d'améliorer radicalement les moyens de nous loger, de rester connectés et de produire de l'énergie, et de nous protéger, et peut changer notre relation avec nos collectivités et notre planète, pour le meilleur.

Nous nous engageons à guider nos clients à travers nos différents marchés finaux pour façonner cet avenir meilleur pour notre planète et ceux qui l'habitent.

Nous sommes fiers de nos environnements de travail inclusifs, divers et stimulants, qui ont en commun notre culture d'ouverture fondée sur nos valeurs : **sécurité, intégrité, innovation, collaboration et excellence.**

Notre équipe mondiale de plus de **40 000** employés



s'exprime dans plus de **70 langues**,
 et représente plus de **130 nationalités**
 sur **six continents**



Nous nous engageons à guider nos clients et nos partenaires dans l'écosystème des infrastructures afin de façonner un meilleur avenir pour notre planète et ceux qui l'habitent.

NOTRE MÉTHODE DE TRAVAIL

Durabilité	08
Collaboration	09
Innovation	10
Capacités de bout en bout	11
Optimisme	12



DURABILITÉ

Nous sommes des pragmatiques optimistes

Dans un monde confronté à des défis sans précédent, nous sommes des pragmatiques optimistes. À notre avis, les technologies et le savoir-faire servent à créer les systèmes et les structures nouvelles dont nous avons besoin pour répondre aux nombreux défis en matière de durabilité auxquels le monde doit faire face — il suffit de les associer de manière cohérente.



COLLABORATION

Perspectives distinctes, objectifs communs

La collaboration entre nos gens, avec nos partenaires et nos clients est sans contredit la pierre angulaire de notre approche. Vu l'ampleur et l'importance de nos projets, il ne peut pas en être autrement.

Ouverts aux idées nouvelles, nous encourageons nos équipes et nos partenaires à offrir leurs points de vue uniques et à travailler ensemble à l'atteinte d'objectifs communs.

Nous mettons en commun les compétences des différents experts et rassemblons les ingénieurs, architectes et gestionnaires de construction et autres pour réaliser, en une seule force cohésive, des projets extraordinaires.

En tant qu'individus, sociétés ou gouvernements de bonne volonté, il y a une limite à ce qu'on peut accomplir. Mais en tant qu'écosystème unifié, motivé, organisé et habilité, l'occasion de réellement restructurer le monde, pour le meilleur, est intrinsèquement à notre portée.

Nous soutenons et habilitons notre vaste réseau d'experts en facilitant la communication ouverte et en stimulant les visions ambitieuses, offrant un leadership solide et une culture d'équipe à laquelle il fait bon appartenir.

INNOVATION

La réflexion anticipatrice en ingénierie

Quand on érige des villes, conçoit des réseaux de chemin de fer ou développe des systèmes de gestion des flux de voyageurs dans les aéroports, il est crucial d'adopter une vision plus large de l'innovation. Quelle répercussion cet élément aura-t-il sur tous les autres? Comment tel changement maintenant affectera-t-il l'avenir à long terme?

À nos yeux, l'innovation n'a rien à voir avec un éclair de génie. C'est une série de voies d'amélioration qui, mises ensemble, jettent les bases d'un changement significatif et durable.

C'est par la réflexion anticipatrice que l'ingénierie peut ouvrir de telles voies. Il s'agit de cette discipline qui oblige à assumer la responsabilité de l'effet domino de son idée comme l'ultime test de sa validité. La question n'est jamais de savoir si on peut faire tomber un domino, mais plutôt de comprendre où mènera l'effet domino et ce qui ultimement en résultera.

C'est cette approche méthodique et longitudinale de l'innovation qui est essentielle pour inspirer confiance à l'aube d'un grand changement. Si les gens ont confiance, ils sont plus enclins à s'investir et à collaborer.



CAPACITÉS DE BOUT EN BOUT

Des résultats exceptionnels

Nous nous sommes donné pour mission de réaliser des structures et des systèmes qui servent de modèle pour un monde meilleur. Pour ce faire, il ne suffit pas de réfléchir pour aller seulement d'un point à l'autre. Il nous faut une compréhension de bout en bout. Travailler à l'entièreté d'un projet, nous permet de considérer son impact à long terme, ce qui assure une vision du cycle de vie complet dès le départ.

Notre expertise couvre tout le cycle de vie du projet, de la conception à l'ingénierie en passant par la construction, la mise en service et l'entretien. Ainsi, quelle que soit l'étape à laquelle nous nous joignons à un projet, nous pouvons aider nos

clients et leurs nombreux fournisseurs à comprendre les conséquences d'une idée sur la réalisation, et celles des exigences de réalisation sur une idée.

Nous sommes animés par la quête de l'excellence et la recherche de technologies et méthodologies novatrices, de concert avec des spécialistes du monde entier.

Notre objectif ultime est de parvenir à des résultats exceptionnels, sans égard à l'ampleur ou la complexité des projets, tout en façonnant un meilleur avenir plus durable par le pouvoir de l'intelligence collective.



OPTIMISME

Favoriser une culture d'innovation et de coopération

Cela peut sembler un peu contradictoire, compte tenu de la nature rigoureuse et hyper-rationnelle de l'ingénierie, mais nous nous voyons comme une entreprise profondément optimiste. Il est évident qu'il y a d'importants problèmes à régler dans le monde, mais au vu des projets que nous avons su réaliser et ce dont les humains sont capables, la réponse à ces problèmes ne nous semble pas hors de notre portée.

C'est la foi en l'humanité qui alimente notre optimisme. Et c'est de cet optimisme que naissent les idées, la collaboration, et la créativité, qui nous mènent à repousser les limites et à grandir.

Croire en un avenir meilleur nous motive, nourrit notre engagement et nous permet de garder le cap sur le succès à long terme, même en cas de revers.

L'optimisme est contagieux. Il nous unit dans un objectif commun, favorisant une culture d'innovation et de coopération qui amplifie notre influence. Ensemble, guidés par notre optimisme lucide, nous pouvons accomplir l'extraordinaire.





Ce qui nous
passionne : d'aider
les autres à créer
un monde meilleur
pour tous.

Explorez nos pages Carrières et
Début de carrière pour voir tout
ce que nous avons à offrir.

atkinsrealis.com/Careers

 AtkinsRéalis

CE QUE NOUS FAISONS

Nos marchés
Nos services

15
24

NOS MARCHÉS



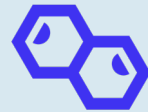
**Bâtiments
et lieux**



Défense



**Installations
Industrielles**



**Minéraux et
métaux**



**Énergie
nucléaire**



**Électricité
et énergie
renouvelable**



Transports



Eau

BÂTIMENTS ET LIEUX

Les villes sont aussi complexes et dynamiques que les personnes qui y vivent. C'est pourquoi notre approche est résolument multifacette. Nous réunissons des compétences et des perspectives diverses pour concevoir des lieux résilients et inspirants.

Des maisons que les gens adorent aux espaces publics qui rassemblent les communautés, nous créons une valeur durable repoussant les limites du potentiel des villes.

Nous combinons notre savoir-faire mondial et une expertise locale, ce qui permet à nos équipes de répondre aux besoins sociaux, politiques et environnementaux propres à chaque contexte.

Ensemble, nous imaginons et concrétisons des idées audacieuses qui transforment les villes en lieux où il fait bon vivre pour tous.



DÉFENSE

Dans un monde de plus en plus complexe, la défense est confrontée à des tensions mondiales croissantes, à des cybermenaces et à des contraintes en matière de ressources.

La réussite des missions critiques exige résilience, intégration numérique et innovation. Forts de plusieurs décennies d'expérience dans le soutien à la défense terrestre, maritime, aérienne, cybernétique et numérique, nous fournissons des conseils indépendants et des solutions neutres vis-à-vis des fournisseurs, ce qui optimise les capacités et garantit la réussite des missions.

Notre expertise mondiale aide les organisations à gérer le vieillissement des infrastructures, à renforcer la sécurité et à amorcer leur transformation. Ensemble, nous donnons les moyens à ceux qui nous protègent d'assurer un avenir plus sûr et plus résilient.



INSTALLATIONS INDUSTRIELLES

Nous fournissons des solutions industrielles qui accordent la priorité aux personnes, à la sécurité et à la durabilité.

Nos équipes intégrées combinent leur expertise en ingénierie, en construction et en processus pour simplifier la complexité et accélérer les résultats.

Grâce à notre ingénierie des processus internes et à notre connaissance approfondie de secteurs tels que l'industrie pharmaceutique, l'industrie chimique, les technologies de pointe (chaînes d'approvisionnement et semi-conducteurs pour véhicules électriques) et les installations stratégiques, nous garantissons la qualité, réduisons les risques et aidons à prendre des décisions éclairées. La durabilité et l'innovation sont intégrées à chaque étape afin d'aider nos clients à réduire leurs émissions, à améliorer leurs performances et à créer de la valeur à long terme.



MINÉRAUX ET MÉTAUX

La transition mondiale vers des énergies plus propres et des systèmes plus intelligents dépend des minéraux critiques.

Nous travaillons en partenariat avec nos clients pour leur fournir des solutions en matière de minéraux et de métaux qui couvrent l'ensemble du cycle de vie du projet, de l'obtention des autorisations à la mise en service finale.

Nos équipes combinent une expertise mondiale et une connaissance locale de l'Amérique du Nord, de l'Amérique latine et du Moyen-Orient. Qu'il s'agisse d'un défi technique, environnemental ou logistique, nous mobilisons les bonnes personnes et les bons outils pour obtenir des résultats grâce à notre approche sur mesure et adaptée à chaque situation. En mettant l'accent sur la sécurité, la durabilité et la prévisibilité, nous aidons nos clients à maîtriser la complexité et à construire en toute confiance. Nous sommes reconnus non seulement pour ce que nous construisons, mais aussi pour la manière dont nous le construisons.



ÉNERGIE NUCLÉAIRE

Une énergie nucléaire propre à faibles émissions de carbone a le potentiel d'éliminer durablement la dépendance du monde à des énergies moins écologiques. Nos solutions de projet commencent par l'étape de la définition, puis de la conception et du développement technologique, dont les programmes de nouvelles centrales, et de la gestion des actifs jusqu'à la fin du cycle de vie et la gestion des déchets. Nous gérons et restaurons les anciennes installations nucléaires et assainissons les sites contaminés par la radioactivité pour un usage futur.

Nos experts mondiaux travaillent à l'échelle locale pour surmonter des défis complexes et spécifiques, peu importe l'endroit où nos services sont requis.

Nous développons et brevetons des technologies nucléaires depuis plus de six décennies, en nous appuyant sur une connaissance technique approfondie des cadres politiques et réglementaires mondiaux.

Nous sommes les dépositaires de la technologie CANDU^{MD}, un réacteur canadien à l'eau lourde sous pression qui sert à produire de l'énergie électrique depuis plus de 60 ans.

ÉLECTRICITÉ ET ÉNERGIES RENOUVELABLES

Nous aidons les gouvernements et les organisations à mettre en place des systèmes énergétiques durables et prêts pour demain, qui favorisent un avenir neutre en carbone pour de bon. Forts de plus de 100 ans d'expérience, nous apportons une expertise approfondie dans les domaines des énergies renouvelables, du nucléaire, de l'hydrogène, du captage du carbone, et du transport et du stockage de l'énergie.

Nos solutions intégrées s'appuient sur une vision mondiale et sont mises en œuvre grâce à notre connaissance locale. De la conception à la livraison, nous jouons le rôle d'architecte, de constructeur et de partenaire tout au long du cycle de vie des actifs. Chaque projet est une occasion de créer des infrastructures plus propres et plus intelligentes qui profitent aux personnes, aux communautés et à la planète.



TRANSPORTS

La demande pour une vaste gamme de solutions de transports adaptées aux besoins augmente chaque jour.

De concert avec nos partenaires, nous réalisons des solutions créatives, intelligentes et abordables.

Nos services complets couvrent l'entièreté de l'écosystème des transports, des chemins de fer aux autoroutes, en passant par les aéroports. En adoptant une approche collaborative, nous pouvons offrir des gains d'efficacité, améliorer la mobilité et libérer le potentiel de croissance.

EAU

L'eau est la ressource la plus précieuse de notre planète, et nous sommes là pour la protéger.

En tant qu'intégrateurs au sein de l'industrie, nous apportons une expertise mondiale, une connaissance locale et une expérience intersectorielle pour fournir des solutions innovantes et résilientes en matière d'eau.

Nos compétences variées et nos outils numériques transforment des données complexes en informations pertinentes qui aideront nos clients à prendre des décisions en toute confiance. Chaque projet est unique en termes de géographie, de financement et de réglementation, mais notre objectif reste le même : fournir des résultats optimaux tout en tenant compte de l'importance de chaque goutte, de chaque vie.



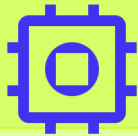
NOS SERVICES

Notre engagement en faveur d'une vision globale de grands programmes de développement nous permet de piloter des projets du début à la fin et de veiller à ce que, partout où

nous intervenons, nos collaborateurs aient une vision holistique du défi à relever, afin de mieux guider nos clients et nos partenaires.



**Consultation,
stratégie et
services-conseils**



**Ingénierie et
conception**



**Gestion de
projet et de
programme**



**Réalisation
de projet**



**Exploitation
et entretien**



Capital



**Mise hors
service**

CONSULTATION, STRATÉGIE ET SERVICES-CONSEILS

Nous posons les bases stratégiques des nouvelles structures et des nouveaux systèmes qui concrétisent les ambitions de nos clients.

Il n'est jamais « trop tôt » pour ajouter de la valeur à un projet. Nous travaillons en étroite collaboration avec nos clients qui n'en sont qu'à la vision et qui nous font confiance pour la concrétiser.

Grâce à notre réseau de visionnaires, nous examinons minutieusement et selon différentes perspectives toutes les notions proposées avant même que les aspects techniques ne soient discutés.

Cela nous permet de produire des concepts robustes, justifiables et éventuellement plus durables.



INGÉNIERIE ET CONCEPTION

Nous veillons à ce que chaque détail du projet soit parfaitement planifié et évalué par des experts en matière de faisabilité et d'impact.

De la conception de systèmes basés sur la technologie à l'ingénierie d'infrastructures complexes, nous planifions chaque composant afin que le résultat soit durable dès le départ. Nous pensons chaque projet dans une optique d'avenir selon des principes de conception inclusive centrés sur l'humain et avec les plus récentes innovations en matière d'ingénierie responsable et d'énergie propre.



GESTION DE PROJET ET DE PROGRAMME

Nous réunissons et mobilisons les nombreux partenaires nécessaires à la réalisation des grands programmes.

Les projets complexes requièrent la contribution de centaines voire de milliers d'intervenants. De la gestion serrée des échéanciers à l'unification et l'organisation de collaborateurs disparates, nous avons la capacité de nous assurer que chaque entité impliquée sait clairement ce qu'elle doit faire et quand.

Grâce à l'étendue de notre expertise, nous savons comment répartir les rôles entre les différents métiers et techniques de manière efficace et efficiente.

Mais surtout, nous demeurons présents durant tout le projet, afin d'offrir un point de référence commun essentiel à nos partenaires et fournisseurs qui doivent communiquer et collaborer sur des projets souvent gigantesques.



RÉALISATION DE PROJET

De l'approvisionnement à la mise en service, nous coordonnons toutes les étapes de la réalisation.

L'ampleur ne nous fait pas peur : nous savons gérer jusqu'au bout des projets de grande envergure aux retombées significatives.

Grâce à la collaboration de nos partenaires de changement, nous pouvons apporter des améliorations continues à tous nos projets pour une réalisation de premier ordre.

Nous comprenons la complexité que représentent la gestion des diverses parties prenantes, l'intégration des flux de travail et la collaboration transparente entre les nombreux fournisseurs. Nous mettons en place des stratégies d'approvisionnement rigoureuses, élaborons les contrats, sélectionnons les collaborateurs, orientons leur activité collective et en mesurons les performances. Nous orchestrons l'ensemble du processus de réalisation pour que chaque élément s'aligne harmonieusement, quelle que soit la taille ou la complexité du projet.



EXPLOITATION ET ENTRETIEN

Nous veillons sur l'actif durant toute sa durée de vie, du lancement à la mise hors service et au-delà.

Qu'il s'agisse d'exploiter des systèmes ou d'entretenir des infrastructures, nous savons comment maximiser le rendement, l'efficacité et la longévité d'actifs essentiels pendant toute leur durée de vie.

Nous combinons connaissances, technologie et données pour nous assurer que les actifs sont exploités de façon sécuritaire et durable, puis mis hors service de manière respectueuse de l'environnement.

Ainsi, nos clients peuvent compter sur un soutien fiable et des perspectives éprouvées à long terme, tout en sachant que leur actif leur offrira, ainsi qu'aux usagers pour qui il a été conçu, une valeur maximale.



CAPITAL

Nous donnons vie aux projets de nos clients en les aidant à mobiliser et à gérer des capitaux d'investissement.

Le succès d'un projet dépend d'un financement fiable. Grâce à notre grande connaissance de l'industrie et à notre vaste réseau de partenaires financiers, nous aidons nos clients à trouver et à sécuriser des solutions de financement pour leur projet.

Notre équipe chevronnée accompagne nos clients pour naviguer dans le monde complexe des options de financement, obtenir des ressources financières et choisir la meilleure solution d'investissement. En alignant les objectifs des projets et les occasions d'investissement, nous aidons nos clients à trouver le soutien pour concrétiser leurs projets, en nous assurant qu'ils ont les ressources nécessaires pour atteindre leurs objectifs.

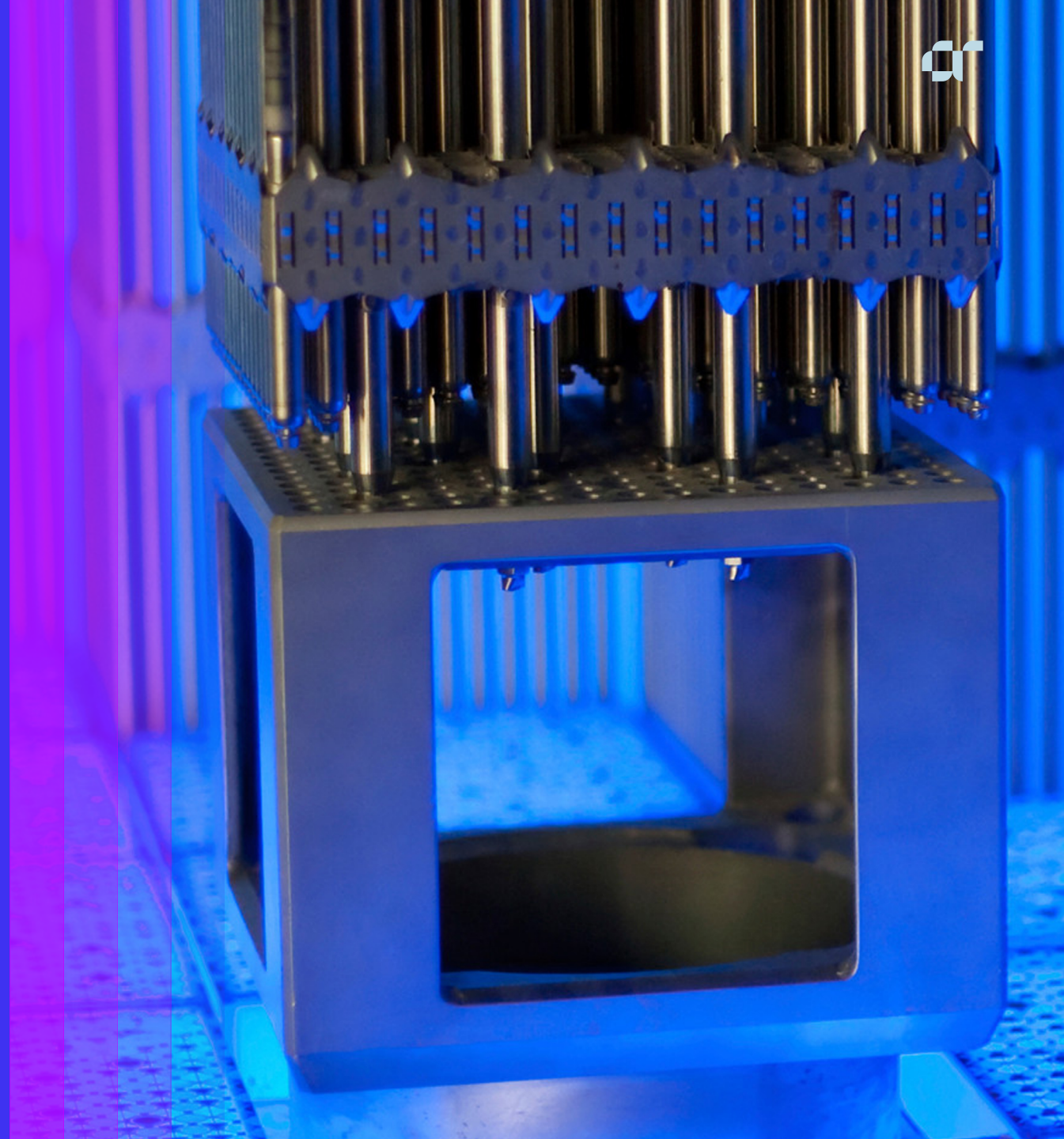


MISE HORS SERVICE

Quand leurs actifs ou leurs installations atteignent la fin de leur cycle de vie utile, nos clients font appel à nous pour procéder à des travaux de mise hors service sécuritaires et respectueux de l'environnement.

Nous offrons une gamme complète de services de mise hors services dans divers secteurs. Nous démantelons les installations et assainissons les sites avec un souci du détail et un degré de minutie qui ont fait notre renommée dans le monde entier.

La sécurité, la qualité et l'exécution dans les temps impartis sont au cœur de notre approche. Notre savoir-faire diversifié et notre expérience étendue et mondiale en conception et mise en œuvre de plans de mise hors service nous donnent une capacité unique d'entreprendre des projets complexes à plusieurs volets.





NOTRE EXPÉRIENCE

Nous offrons des solutions d'ingénierie novatrices
au sein de projets dans le monde entier.



MODERNISATION DE L'A14, ROYAUME-UNI

Une longueur d'avance dans le virage numérique de l'industrie du transport.

La route A14 est une voie de circulation cruciale où afflue un très grand volume de véhicules et de transporteurs publics.

En 2015, un projet de 1,5 milliard de livres sterling a été lancé sur le tronçon Cambridge-Huntingdon afin d'améliorer sa capacité et de réduire la congestion routière.

Un large éventail de technologies a été déployé dans le cadre de ce projet, allant des systèmes d'information géographique (SIG) à la modélisation 3D.

À l'époque, le secteur commençait à peine à prendre le virage numérique, et une grande partie de ces données était encore cloisonnée. En tant que partenaire principal de conception de la coentreprise chargée de moderniser l'A14, nous avons adopté une approche novatrice en adoptant le numérique pour enfin tirer tout le capital de ces données.

Nous avons créé une base de données centralisée de l'actif à laquelle les entrepreneurs pouvaient à la fois accéder et contribuer, générant ainsi un « jumeau numérique » qui représentait la réalité du terrain avec précision et en temps réel.



Le secteur de la construction est en pleine révolution numérique. Celle-ci pourrait accroître considérablement la productivité et permettre d'économiser des milliards de livres sterling.

- Investissement de 1,5 milliard de livres sterling
- 21 miles d'autoroute
- 200 sondages
- 85 000 véhicules par jour



AÉROPORT INTERNATIONAL LOUIS ARMSTRONG DE LA NOUVELLE- ORLÉANS, ÉTATS-UNIS

Un projet en plusieurs phases salué
comme le plus transformateur de
La Nouvelle-Orléans depuis le Superdome.

Dans le cadre d'une coentreprise,
nous avons été choisis pour
superviser les travaux de
modernisation afin que l'aéroport
retrouve son statut de terminal
de classe mondiale. Nous avons
fourni une gamme complète
de services de planification,
d'ingénierie et d'architecture
pour le développement à
long terme de l'aéroport.

Le nouvel aéroport a préparé La
Nouvelle-Orléans à accueillir le
volume grandissant de touristes.

La conception à la fine pointe de la
technologie soutient l'émergence
de La Nouvelle-Orléans en tant que
ville touristique de choix, tandis
que sa durabilité et ses avancées en
matière d'ingénierie lui permettront
de résister face aux futurs
phénomènes météorologiques.



Les gestionnaires de l'aéroport, tout comme l'équipe de
conception, ont encouragé les concessionnaires à délaissier
les standards et les matériaux typiques des aéroports au profit
de finis riches et opulents, de qualité supérieure, qui sont au
cœur des tendances culturelles de La Nouvelle-Orléans.

- **Terminal de 1 milliard de dollars**
- **972 k pieds carrés**
- **35 portes**
- **Au 5^e rang des aéroports ayant la croissance la plus rapide aux États-Unis.**



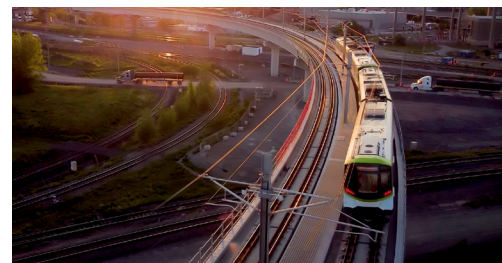
RÉSEAU EXPRESS MÉTROPOLITAIN (REM), CANADA

Le plus grand projet de transport collectif entrepris au Québec depuis les 50 dernières années.

Le Réseau express métropolitain (REM) est le réseau de transport léger sur rail électrique et entièrement automatisé de Montréal.

Deux consortiums ont été sélectionnés pour concevoir, construire, exploiter et entretenir le système de métro léger automatisé. En tant que membre du consortium NouvLR, nous avons hérité des prestigieux mandats d'ingénierie, d'approvisionnement

et de construction. Le Groupe des Montréalais (GPMM), dont AtkinsRéalis fait partie, est le consortium responsable de la réalisation d'un système de métro sans conducteur entièrement automatisé, y compris le matériel roulant et la signalisation, qui doit également assurer des services d'exploitation et d'entretien du réseau pour une période de 30 ans.



Les connaissances et l'expertise combinées d'AtkinsRéalis ont grandement contribué à réalisation d'un nouveau modèle optimisé de transport collectif efficace et intégré qui profitera à plusieurs générations.

- **67 km de voies doubles**
- **26 stations**
- **24 000 passagers à l'heure par direction**
- **Contrat de 5 milliards de dollars**

PROJET DE REMPLACEMENT DES TUBES ET DES CONDUITES D'ALIMENTATION DE DARLINGTON, CANADA

La centrale nucléaire de Darlington est la deuxième plus importante installation nucléaire au Canada en matière de production énergétique totale.

Elle fournissait 20 % de l'électricité en Ontario depuis le début des années 1990. Mais en 2016, ses quatre réacteurs avaient besoin d'être remis à neuf et modernisés pour continuer à fonctionner de façon sécuritaire et efficace pour encore trois décennies.

L'industrie nucléaire est depuis longtemps en activité au Canada; les réacteurs canadiens à deutérium-uranium® (CANDU^{MC}) sont la référence en matière de conception et d'innovation et de durabilité.

La modernisation des quatre réacteurs CANDU de Darlington visait à permettre à l'Ontario de continuer de profiter d'une source sécuritaire et fiable pendant des décennies. La remise à neuf demeure à ce jour la plus importante initiative liée à l'énergie propre jamais mise en œuvre au Canada.

En 2016, nous avons créé une coentreprise avec le Groupe Aecon pour un contrat de 2,75 milliards \$ pour entreprendre la phase d'exécution du remplacement des tubes et des conduites d'alimentation de Darlington.

Ce succès remarquable en matière d'outillage n'est qu'un autre exemple de notre longue tradition d'innovation, qui comprend l'utilisation de divers carburants de rechange dans les réacteurs CANDU.



- **Contrat de 2,75 milliards de dollars**
- **480 canaux de combustible et composants remplacés**
- **1920 chariots élévateurs poids lourd requis**
- **Coupage du courant réduite de 30 jours**



MINE CŒUR ROCHESTER, ÉTATS-UNIS

La mine Cœur Rochester est l'une des cinq mines exploitées par Cœur en Amérique du Nord. Il s'agit de la plus grande mine et du plus important projet d'expansion de Cœur.

Le site minier Rochester est important pour l'économie du comté de Pershing, au Nevada, étant donné qu'une grande partie de la main-d'œuvre de la mine vient de Lovelock, siège du comté.

Nos équipes fournissent des services d'ingénierie, d'approvisionnement et de gestion de la construction, ainsi que des services généraux de

gestion de projet. Notre mandat couvre l'ingénierie détaillée pour la nouvelle usine de concassage, l'usine de traitement Merrill-Crowe et la distribution de l'électricité, de même que pour les remblais de lixiviation en tas et les travaux de génie civil sur le site.



Lors de la prise en charge d'un projet de grande envergure, une gestion de projet de classe mondiale est essentielle pour veiller à la qualité des travaux selon le calendrier et le budget impartis.

- **28 millions de tonnes de capacité annuelle**
- **13 années de prolongation estimée de la durée de vie de la mine**
- **450 entrepreneurs sur le projet**
- **370+ professionnels miniers employés**



HINKLEY POINT C, ROYAUME-UNI

Le plus vaste projet d'infrastructure
du Royaume-Uni.

La centrale nucléaire Hinkley Point C jouera un rôle important dans la transition du Royaume-Uni vers un avenir énergétique à faibles émissions de carbone. La nouvelle centrale électrique de 3,2 GW alimentera six millions de foyers et fournira 7 % de l'électricité au Royaume-Uni.

Nous avons assisté EDF NNB GenCo dans le développement de la centrale dès les premières étapes. Notre présence a contribué à l'obtention par le site du premier permis de site nucléaire accordé par l'Office for Nuclear Regulation en plus de 20 ans.



En plus d'accélérer la progression du Royaume-Uni vers la carboneutralité, le projet de Hinkley Point C générera de nombreux avantages économiques et sociaux, y compris des occasions d'emploi diversifiées qui pourraient changer des vies.

- **10 ans de construction**
- **3,2 GW produits par la centrale**
- **6 millions de foyers alimentés**
- **7 % de l'électricité du Royaume-Uni.**



USINE DE MASQUES N95 MEDICOM, CANADA

Un modèle pour d'autres usines de masques
Medicom ailleurs dans le monde.

Lorsque la pandémie de COVID-19 a frappé en 2020, les pays du monde ont soudain eu besoin de millions de masques N95.

Le gouvernement canadien a alors fait de la mise en place d'une chaîne d'approvisionnement locale résiliente une priorité.

De concert avec Medicom, notre équipe multidisciplinaire a veillé à l'ingénierie de la première usine de l'entreprise pour la fabrication si essentielle de masques, à Montréal.



Nos ressources spécialisées dans le secteur manufacturier, et plus spécialement dans les secteurs pharmaceutique et agroalimentaire, peuvent se mobiliser rapidement et faire preuve de souplesse, d'agilité et de précision afin de répondre aux exigences pressantes et rigoureuses de mise en œuvre.

- **Valeur de 8 millions \$ CA**
- **Installations de 60 000 pi²**
- **2 millions de masques produits par jour**
- **Échéancier de 1 an**



MINISTÈRE DE LA DÉFENSE : PARTENARIAT EN INGÉNIERIE, ROYAUME-UNI

Maintenir un avantage technique tout en visant la carboneutralité.

Defence Equipment & Support (DE&S) fait partie du ministère de la Défense du Royaume-Uni. L'organisme doit fournir l'équipement et les services essentiels à la Marine royale, à l'Armée britannique et à la Royal Air Force.

Depuis 2018, nous travaillons avec DE&S pour assurer que l'organisme dispose des capacités d'ingénierie dont il a besoin déterminer, obtenir et offrir le soutien requis.

Notre partenariat révolutionnaire — qui fait le lien entre le ministère de la Défense et un réseau de classe mondiale de fournisseurs et de penseurs — permet aux forces armées de maintenir son avantage technique tout en visant la carboneutralité.



Ce partenariat nous permet de travailler avec le ministère de la Défense pour mettre en œuvre notre excellence en ingénierie afin de relever ses défis immédiats.

- **170 projets en cours à tout moment**
- **10 milliards £ de budget annuel pour le DE&S**
- **Cible d'efficacité de l'AEP de 10 à 20 %**
- **250 de nos employés travaillent sur l'EDP à tout moment**
- **Contrat commercial de 10 ans**

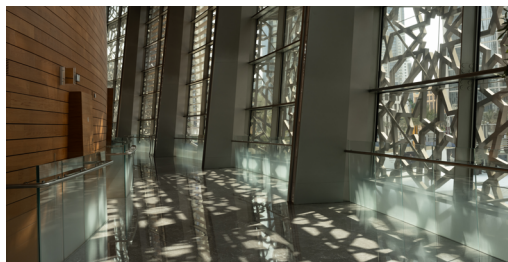


OPÉRA DU DUBAÏ, ÉMIRATS ARABES UNIS

L'un des centres d'arts et de divertissement les plus importants, dynamiques et couronnés de succès au Moyen-Orient.

Les services de conception et d'ingénierie pour l'Opéra de Dubaï sont stupéfiants et témoignent des exploits que l'on peut accomplir grâce à une approche vraiment collaborative entre toutes les parties prenantes à la réalisation d'un projet.

La salle permet une offre importante et multiculturelle aux résidents et aux visiteurs de Dubaï, contribuant ainsi à la croissance à long terme de cette ville dynamique et prospère.



Toute l'importance de l'Opéra de Dubaï repose sur la nouvelle offre qu'il propose aux résidents et aux visiteurs de la ville. C'est un point central pour les activités culturelles, le divertissement et l'expression artistique.

- **2 000 sièges**
- **60 000 m²**
- **2 000 m² d'espace consacré aux événements**

Notre équipe mondiale de plus
de 40 000 employés parle plus
de 70 langues et représente
130 nationalités sur six continents.

Cette diversité est l'une de nos plus grandes forces – et la clé qui nous permet de comprendre les besoins de nos clients partout dans le monde.

atkinsrealis.com

 AtkinsRéalis